

BPF ПРОМЫШЛЕННЫЕ РАДИАЛЬНЫЕ ВЕНТИЛЯТОРЫ / Со свободным колесом / С назад загнутыми лопатками

Компоненты вентилятора и его характеристики

Корпус вентилятора изготовлен из высококачественной оцинкованной стали, устойчивой к коррозии. Рабочее колесо вентилятора изготовлены из стального листа с электростатическим порошковым покрытием. Вся серия выпускается с асинхронным электродвигателем, расположенным вне зоны потока воздуха. По запросу возможно производство без электродвигателя.

Структура рабочего колеса

Рабочее колесо вентилятора с назад загнутыми лопатками имеет аэродинамическую структуру для обеспечения равномерного потока воздуха. Рабочее колесо вентилятора методом сварки.

Преимущества

Вентиляторы BPF (Bahcivan Plug Fan) имеют компактные размеры. Обладают оптимальными аэродинамическими и акустическими характеристиками. Удобство очистки, легкоъемные панели со стороны обслуживания. Скорость можно регулировать с помощью устройств контроля скорости.

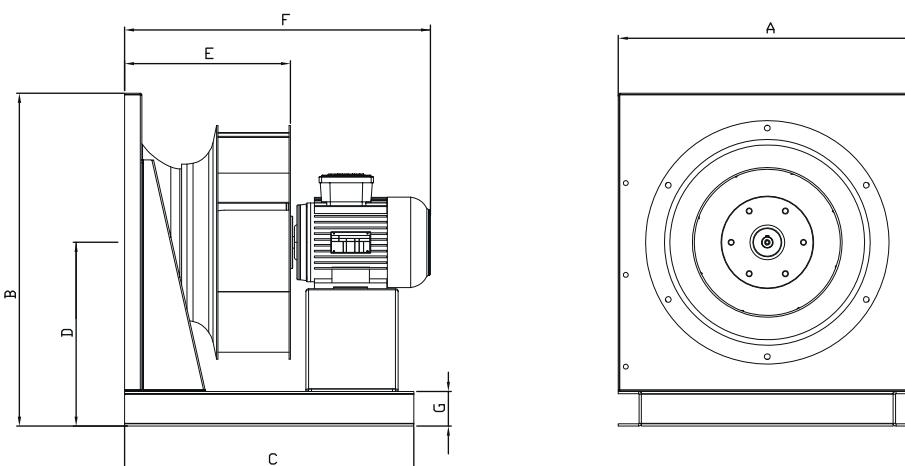
Контроль скорости

Скорость двигателя возможно изменять посредством дополнительного регулятора скорости. Для трехфазных электродвигателей регулирование скорости возможно с помощью преобразователя частоты (см. аксессуар BSC-F)

Область использования

Вентиляторы применяются в промышленных системах вентиляции, в системах кондиционирования воздуха и пр.

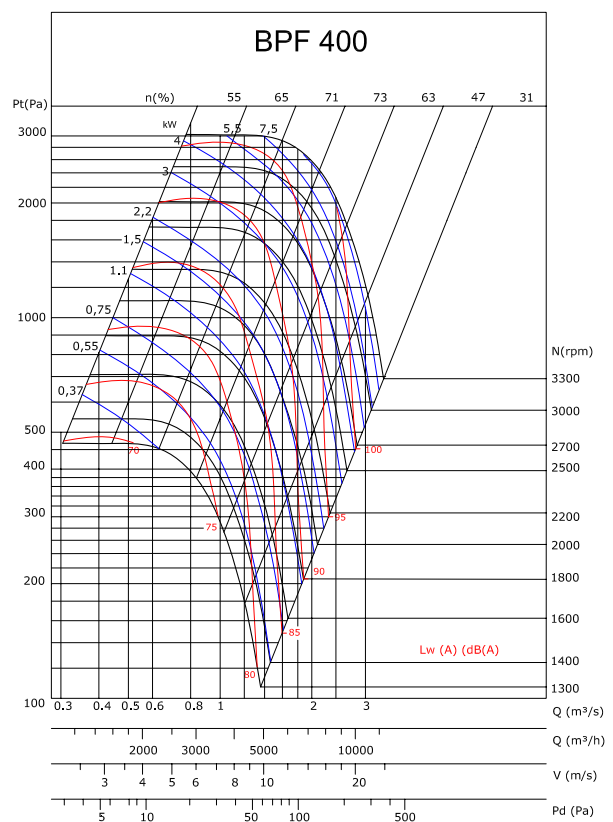
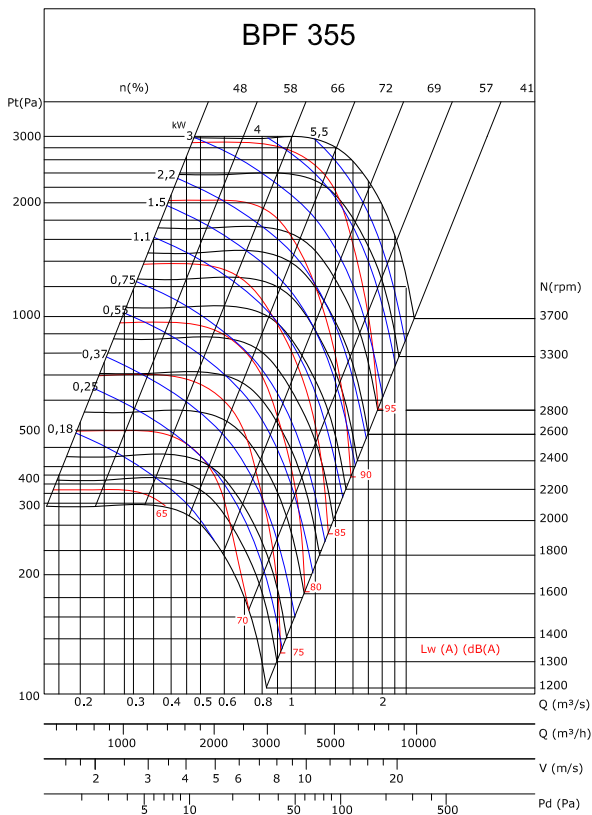
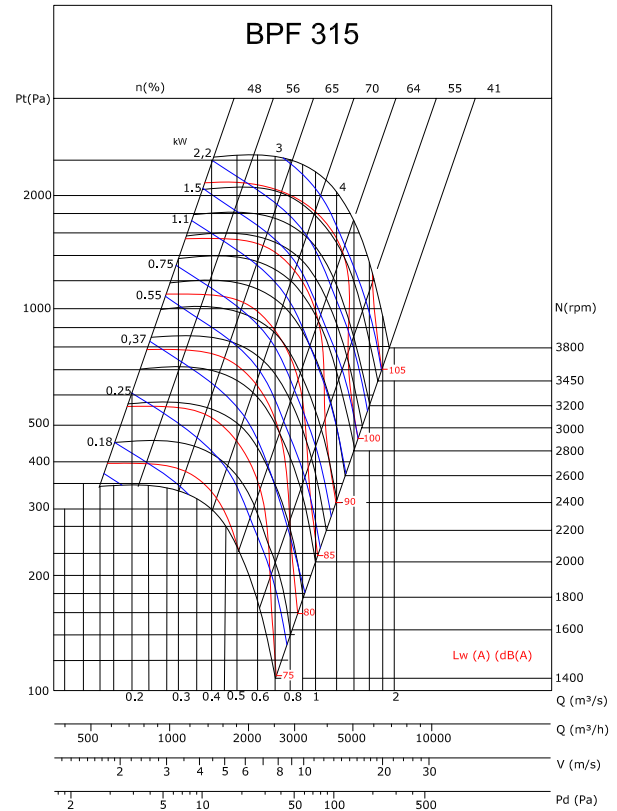
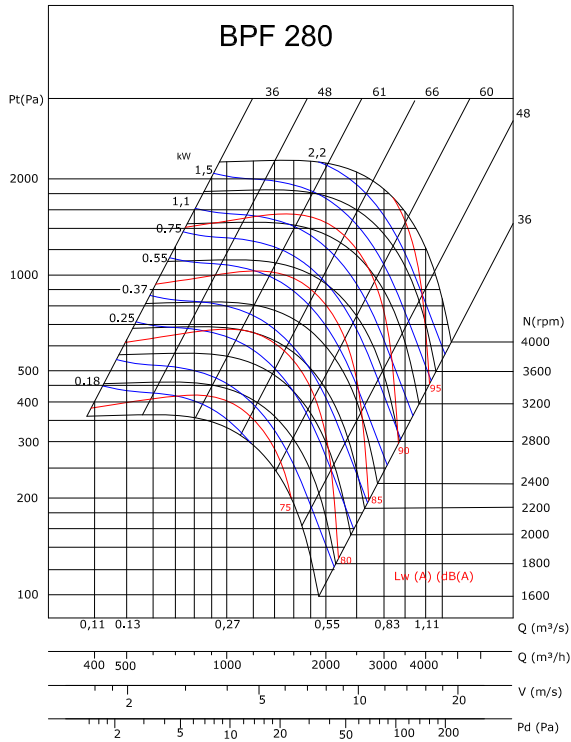
Технические графики и таблицы

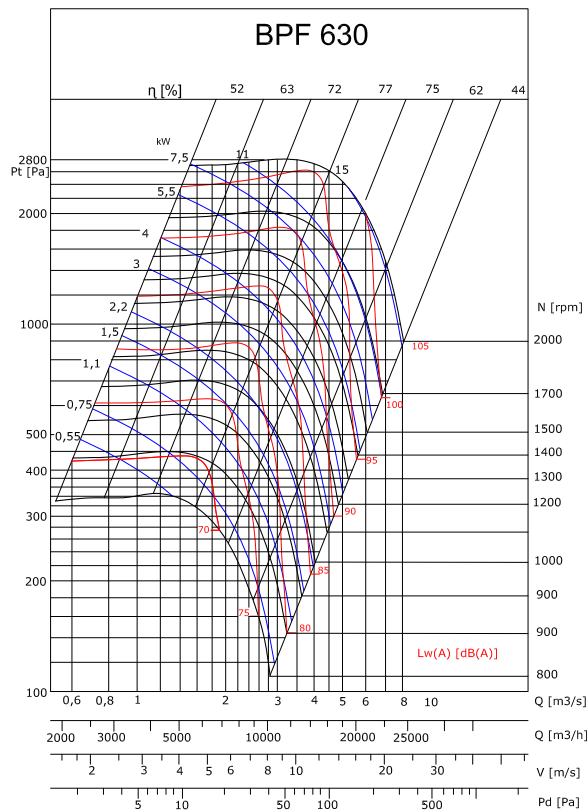
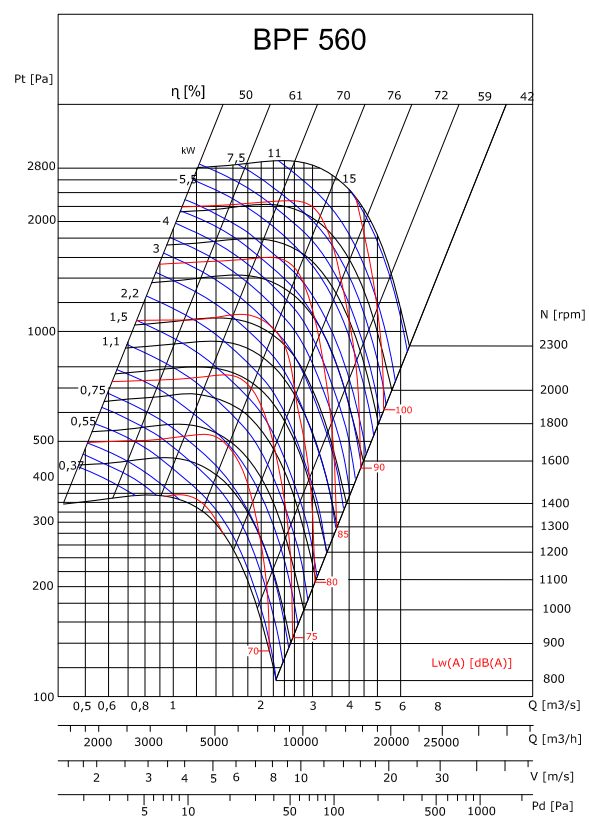
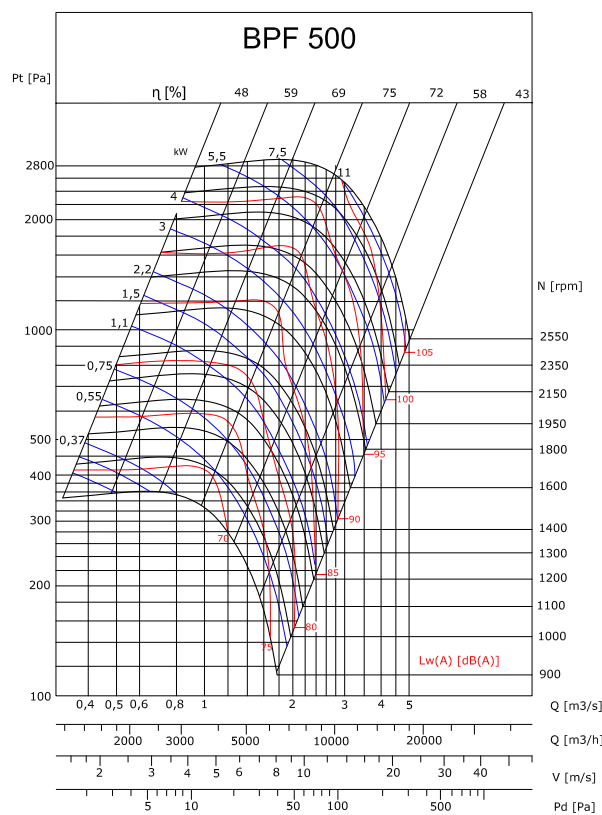
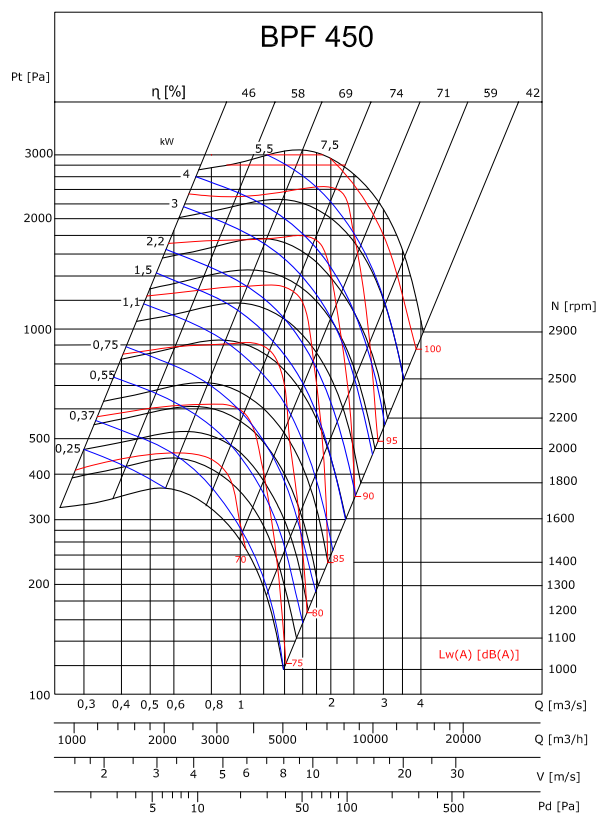


| ТИП | A | B | C | D | E | F | G |
|----------------|-----|-----|-----|-----|-----|-----|----|
| BPF 280 (0,75) | 390 | 440 | 450 | 245 | 210 | 435 | 50 |
| BPF 315 (1,5) | 430 | 490 | 480 | 275 | 235 | 480 | 60 |
| BPF 355 (3) | 470 | 530 | 500 | 295 | 260 | 565 | 60 |
| BPF 400 (4) | 515 | 575 | 600 | 318 | 285 | 650 | 60 |
| BPF 450 (7,5) | 582 | 642 | 600 | 351 | 315 | 705 | 60 |
| BPF 500 (3) | 645 | 705 | 650 | 383 | 350 | 680 | 60 |
| BPF 560 (4) | 715 | 775 | 700 | 418 | 385 | 705 | 60 |
| BPF 630 (7,5) | 800 | 863 | 865 | 463 | 403 | 850 | 60 |

Размеры, мм.

| ТИП | НАПРЯЖЕНИЕ | ЧАСТОТА | ВХОДНАЯ МОЩНОСТЬ | СКОРОСТЬ | Производительность | ДАВЛЕНИЕ |
|----------------|------------|---------|------------------|----------|--------------------|----------|
| | В | Гц | кВт | обр/мин | м³/час | Па |
| BPF 280 (0,75) | 230/380 | 50 | 0,75 | 2800 | 2500 | 550 |
| BPF 315 (1,5) | 230/380 | 50 | 1,5 | 2800 | 4000 | 700 |
| BPF 355 (3) | 380 | 50 | 3 | 2800 | 6000 | 800 |
| BPF 400 (4) | 380 | 50 | 4 | 2800 | 8000 | 800 |
| BPF 450 (7,5) | 380 | 50 | 7,5 | 2800 | 12000 | 900 |
| BPF 500 (3) | 380 | 50 | 3 | 1400 | 10000 | 380 |
| BPF 560 (4) | 380 | 50 | 4 | 1400 | 14000 | 400 |
| BPF 630 (7,5) | 380 | 50 | 7,5 | 1400 | 20000 | 800 |





Аксессуары



BSC-F



BTY



BDEB