



BASSF

МОТОР-КОЛЕСА / С вперед загнутыми лопатками

Компоненты вентилятора и его характеристики
 Рабочие колеса серии BASSF изготовлены из высококачественной оцинкованной стали, устойчивой к коррозии. Благодаря двигателю с внешним ротором обеспечивает экономию пространства. Предназначены для эксплуатации при температуре до 40°C.

Структура рабочего колеса

Рабочее колесо вентилятора с вперед загнутыми лопатками изготовлено из высококачественной оцинкованной стали, устойчивой к коррозии, имеет эффективную аэродинамическую структуру для обеспечения равномерного потока.

Преимущества

Благодаря аэродинамической структуре рабочего колеса вентилятор имеет низкий уровень шума и высокую скорость потока. Обеспечи-

вают экономию пространства благодаря своей компактности. Скорость можно регулировать с помощью устройств контроля скорости.

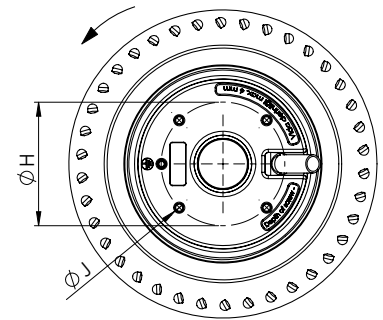
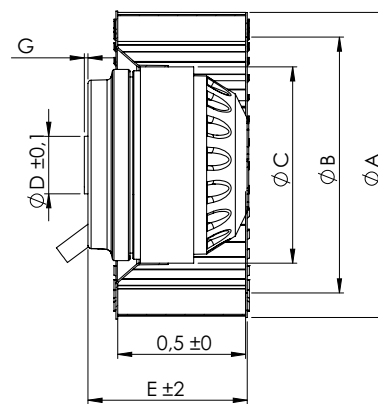
Контроль скорости

Скорость двигателя возможно изменять посредством дополнительного регулятора скорости. Для однофазных электродвигателей регулирование скорости возможно линейным регулятором напряжения (см. аксессуар BSC). Для трехфазных электродвигателей регулирование скорости возможно с помощью преобразователя частоты (см. аксессуар BSC-F).

Область использования

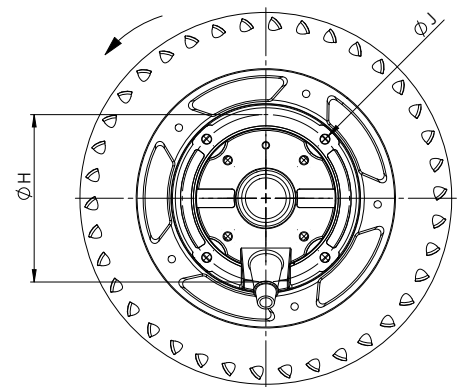
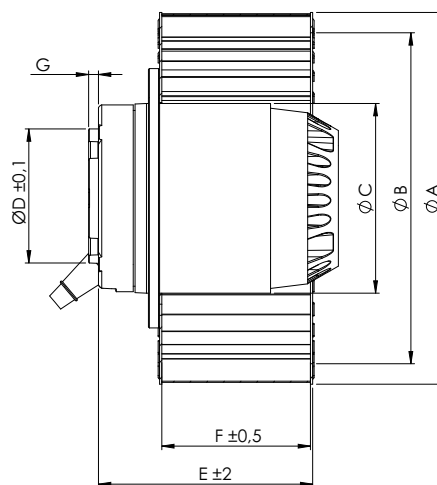
Используются в производстве радиальных и канальных вентиляторов, также мотор колеса применяются в климатических и вентиляционных установках различного назначения.

Технические графики и таблицы



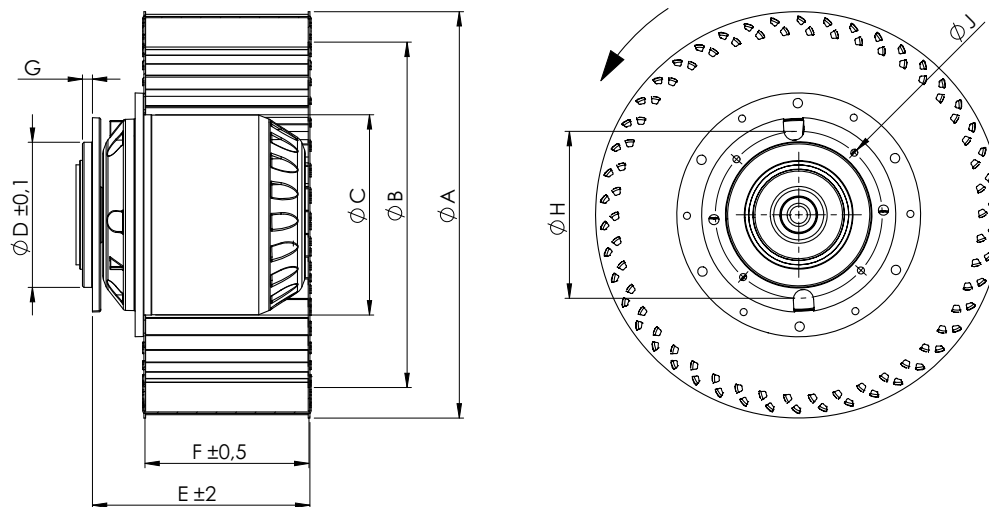
ТИП	A	B	C	D	E	F	G	H	J
BASSF 120-60	120	102	92	27	78	62	2	58	M4
BASSF 140-60	140	124	92	27	80	59	2	58	M4
BASSF 160-60	160	137	92	27	83	62	2	58	M4

Размеры, мм.



ТИП	A	B	C	D	E	F	G	H	J
BASSF 200-90	200	172	102	74	114	80	5	90	M6

Размеры, мм.

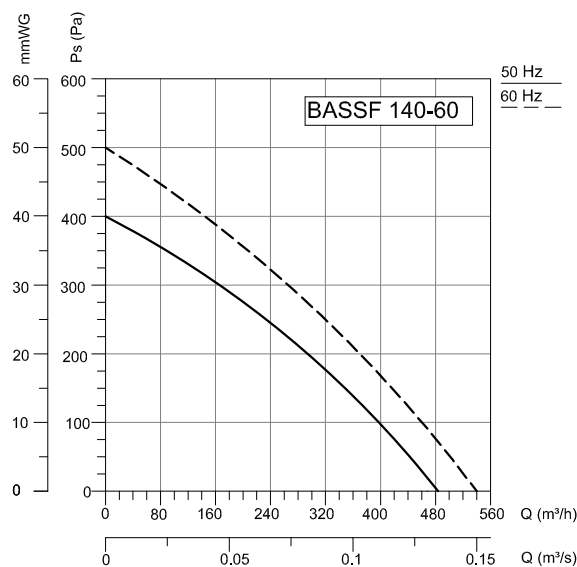
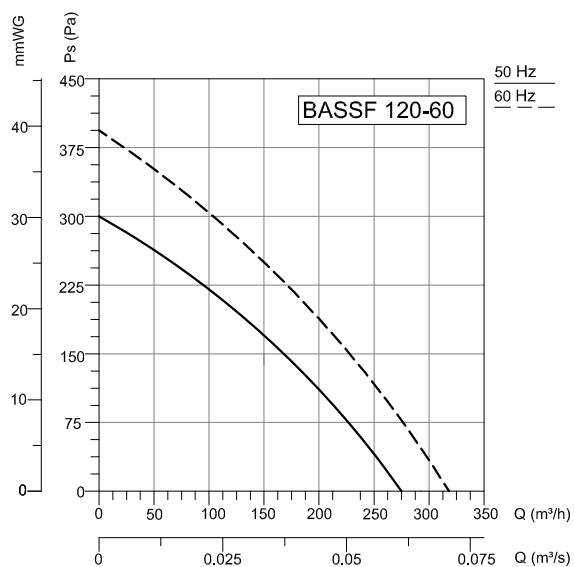


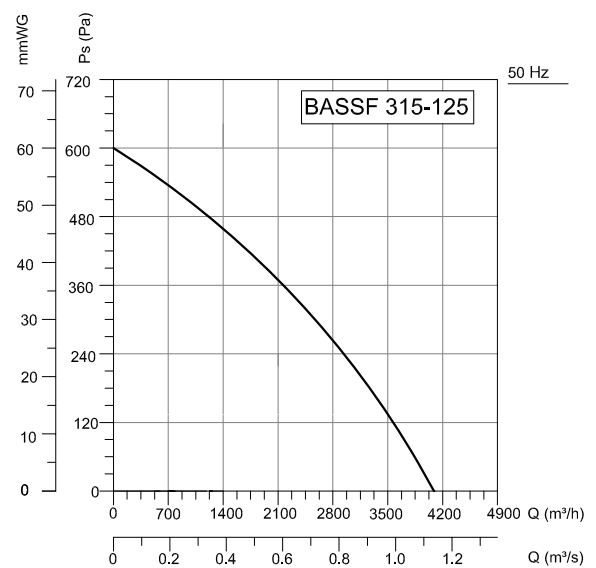
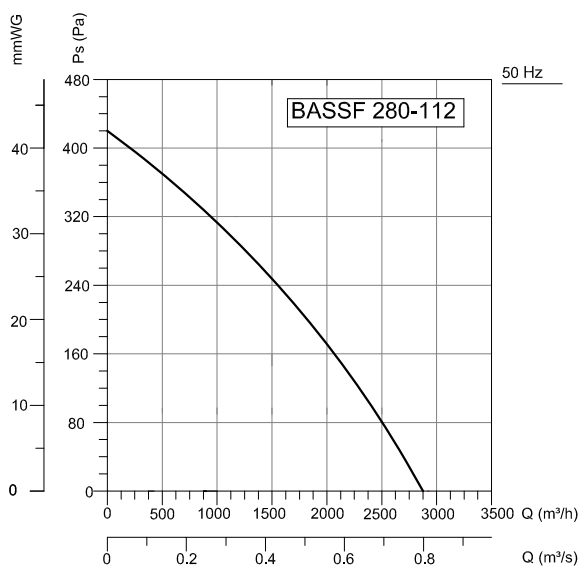
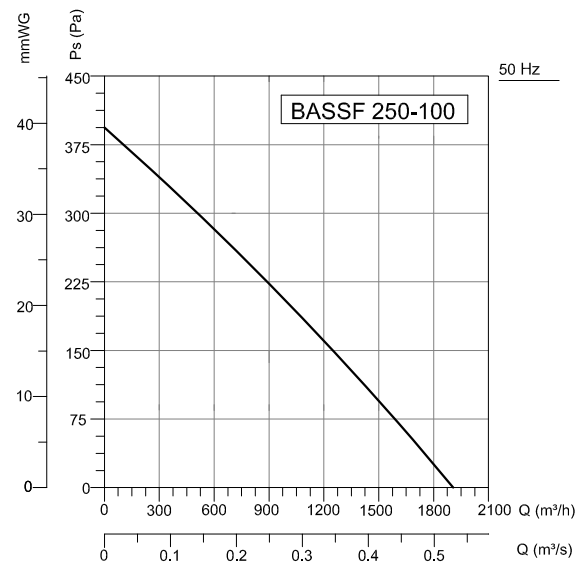
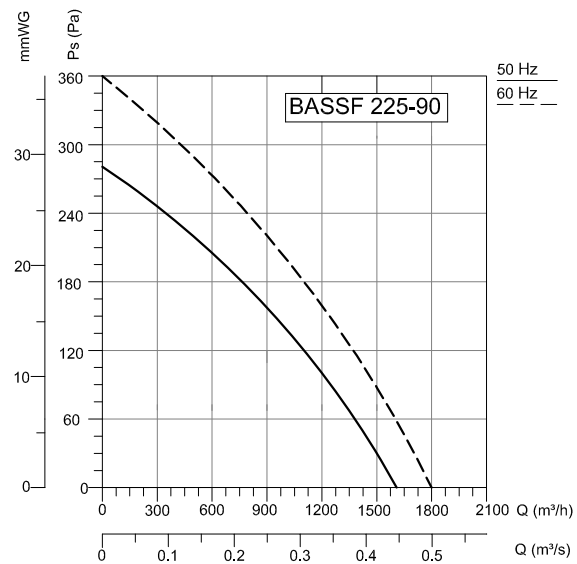
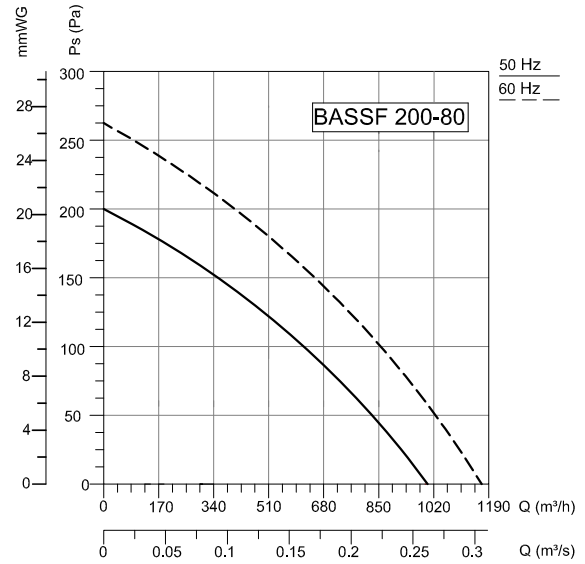
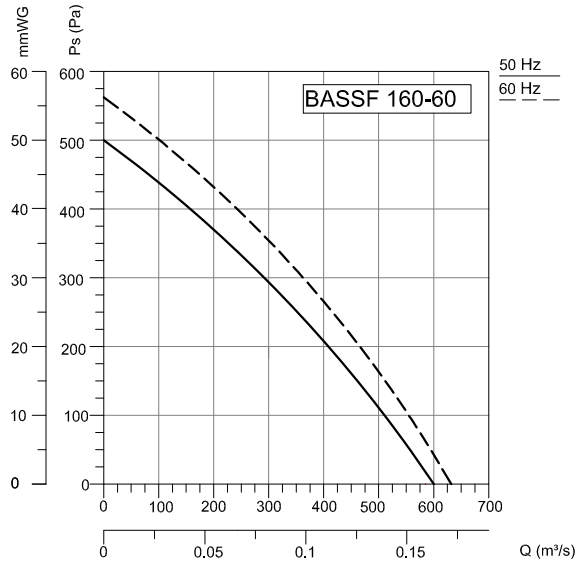
ТИП	A	B	C	D	E	F	G	H	J
BASSF 225-90	225	179	138	100	136	90	6,5	115	M6
BASSF 250-100	250	203	138	100	144	98	6,5	115	M6
BASSF 280-112	280	234	138	100	148	112	6,5	115	M6
BASSF 315-125	315	259	138	100	171	125	6,5	115	M6

Размеры, мм.

ТИП	НАПРЯЖЕНИЕ	ЧАСТОТА	ВХОДНАЯ МОЩНОСТЬ	ТОК	КОНДЕНСАТОР	СКОРОСТЬ	Производительность	Уровень шума *	Класс изоляции	Класс защиты	ВЕС
	В	Гц	Вт	(А)	МкФ	обр/мин	м ³ /час	дБ	Класс изоляции	IP	кг
BASSF 120-60	230	50/60	70/80	0,31/0,35	2,5	2700/3100	275/315	45	B	44	1,4
BASSF 140-60	230	50/60	110/145	0,49/0,65	4	2600/2900	485/540	47	B	44	1,8
BASSF 160-60	230	50/60	165/230	0,73/1,03	6	2600/2750	600/635	50	B	44	2,1
BASSF 200-90	230	50/60	200/240	0,9/1,1	6	1250/1450	1000/1160	53	F	44	12
BASSF 225-90	230	50/60	230/275	0,15/0,18	8	1400/1600	1600/1800	55	F	44	16
BASSF 250-100	230	50	295	2,1	14	1250	1900	58	F	44	19
BASSF 280-112	380	50	950	2,6	-	1350	2850	58	F	44	23
BASSF 315-125	380	50	1230	2,7	-	1280	4000	61	F	44	33

Уровень шума был измерен на расстоянии 3 м в условиях комнаты





Аксессуары



BSC

BSC-F